

Nõo vallavalitsus

vald@nvv.ee

Elva vallavalitsus

elva@elva.ee

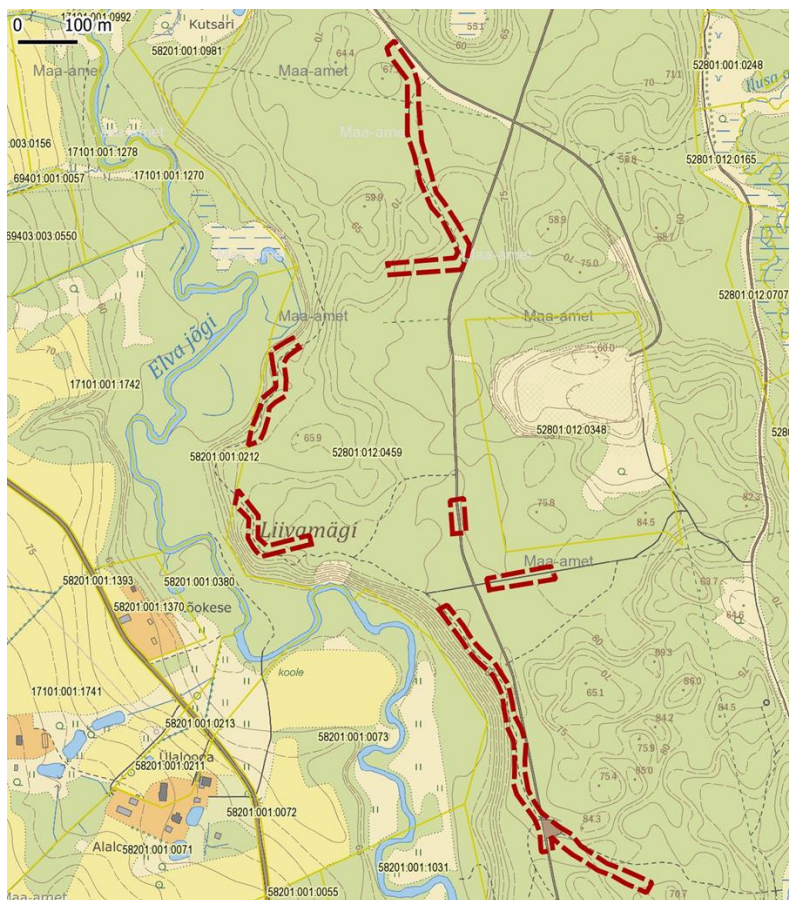
(digitaallalkirja kuupäev)

nr 3-1.60/2024/42

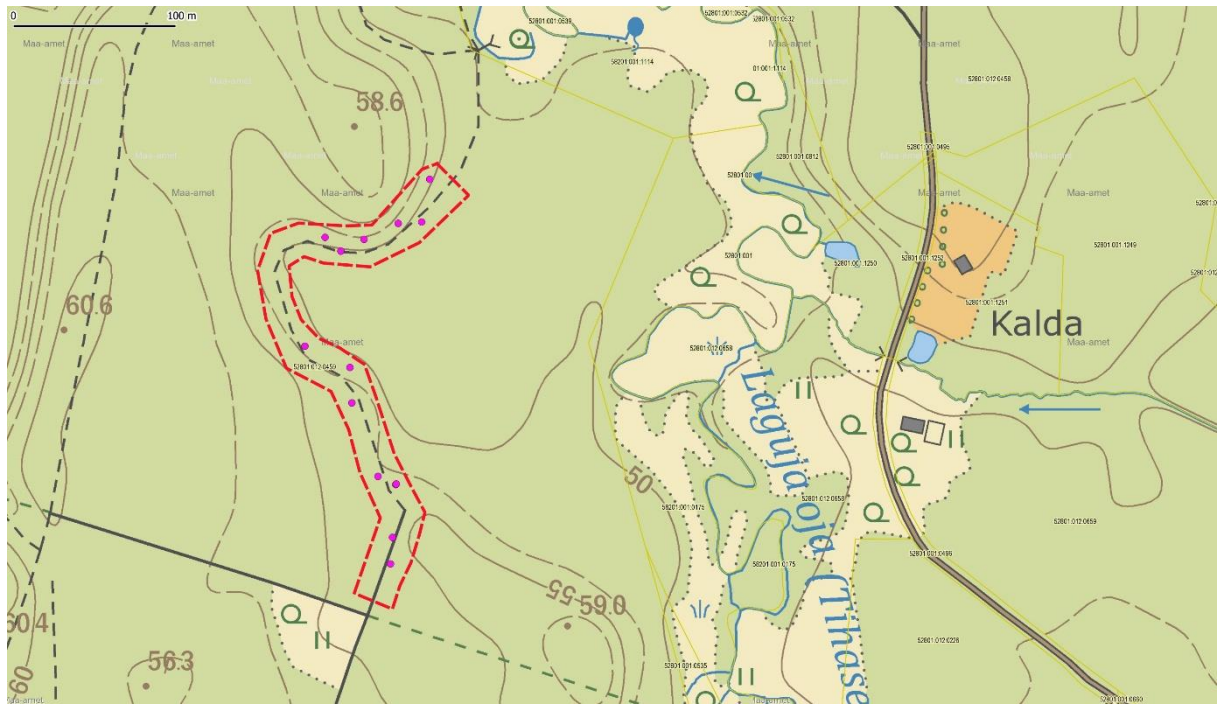
Mäelooga KAH tormikahjustused ja ohtlikud puud

Anname teada, et RMK-l on plaanis Elva maastikukaitsealal Mäelooga kõrgendatud avaliku huviga (KAH) alal eemaldada tormikahjustused ja ohtlikud puud. Töid teeme haldjarajal ja Elva jõe matkarajal maaüksusel Nõo vallas Elva metskond 15 (katastritunnusega 52801:012:0459; kvartal/eraldis- PE131; PE134; PE135; PE136; PE139; PE128). Tööde ala asub Elva maastikukaitsealal ja töid tehakse kooskõlastatult Keskkonnaametiga.

Külastajate ohutuse tagamiseks eemaldatakse 222 ohtlikku puud.



Joonis1. Elva jõe matkarajal punase punktiiriga on tähistatud tööala, kus langetada ligikaudu 200 märkevärviga tähistatud puud.



Joonis 2. Haldjarajal punase punktiiriga on tähistatud tööala, roosade punktidega on tähistatud 22 langetatavat puud

Töödega plaanime alustada augustist

Palun looduskaitselise töö tegemisest KAH alal jagada teavet kohalikes infokanalites. Et Elva maastikukaitsealal toimub ohtlike puude langetamine lisaks veel mitmel teisel tööalal, saadame teile peagi eraldi kirjaga sellekohase ühise teate.

Lugupidamisega

(allkirjastatud digitaalselt)

Risto Sepp
Kagu regioon
Kaasamisspetsialist
513 0147
Risto.Sepp@rmk.ee

Teadmiseks: Tehvandi Spordikeskus SA